

주요 기업을 위한 손쉬운 제품 데이터 관리(PDM)

요약

SolidWorks® Enterprise PDM은 보다 강력하고 자동화된 CAD 도구로 생성한 다양한 제품 설계 데이터를 3D 제품 개발팀이 제어, 관리 및 공유할 수 있도록 지원합니다. 효과적인 제품 데이터 관리(PDM) 솔루션인 SolidWorks Enterprise PDM은 특히 중소기업들이 저렴하게 구매하여 손쉽게 구현 및 사용할 수 있도록 개발되었습니다. SolidWorks Enterprise PDM을 통해 주요 제품 개발업체들은 개발 목표를 보다 효과적으로 달성할 수 있습니다.



소개

대부분의 제품 개발자들은 최신의 CAD 도구를 사용함으로써 생산성 향상은 물론, 시장 납기 및 설계 기간 단축, 비용 절감, 품질 향상 등의 목표를 이룰 수 있다는 사실을 알고 있습니다. 최초의 2D 설계 응용 프로그램에서부터 현재 사용이 증가하고 있는 3D 솔리드 모델링에 이르기까지 CAD 기술은 제품 개발에 막대한 영향을 끼쳤고 효율성, 품질 및 혁신을 주도해 왔습니다. 제품 개발팀은 CAD 자동화로 인한 생산성 향상으로 인해 이제 새로운 과제에 직면하고 있습니다. 이러한 과제에는 더욱 강력하고 자동화된 설계 도구를 사용하여 엔지니어들이 현재 생성해내는 막대한 양의 다양한 제품 설계 데이터를 관리, 제어 및 공유해야 한다는 문제가 포함됩니다.

디지털 시대의 제품 설계에는 간편하고 효율적이며 경제적인 제품 데이터 관리(PDM) 솔루션이 필요합니다. 이러한 PDM 시스템은 막대한 양의 다양한 3D 제품 설계 데이터의 생성 및 제어를 지원할 뿐 아니라 설계 팀 내부는 물론, 외부 파트너와 협업도 지원해야 합니다. 효과적인 PDM 시스템은 과거에 문서 관리 시스템의 이상을 수행하고 있습니다. 이는 제품 개발 단계는 물론 확장된 기업 환경 전반에서 CAD 자동화의 생산성 향상을 극대화하기 위한 진보를 의미합니다.

과거, 설계자들이 제도판에서 2D 제품 설계 엔지니어링 도면을 그려내던 시절의 제품 설계 데이터 관리란 것은 도면을 모아 목록을 만들고 이를 보관하기만 하면 되는 매우 간단한 과정이었습니다. 보다 큰 기업에서는 문서 관리자 또는 일반 관리자가 관리하고 운영하는 공식 “도면실”을 따로 마련하기도 했습니다. 이러한 종이 기반의 문서 관리 시스템에서는 일반적으로 요청 카드, 즉 대출 시트와 함께, 도면의 실제 위치는 물론 수정, 오류, 제작 제안 및 승인과 관련한 상태를 지속적으로 추적하는 종이 기반의 색인 시스템이 병행하여 사용되었습니다.

종이 기반의 문서 관리 시스템을 사용할 때와 SolidWorks Enterprise PDM과 같은 Windows® 기반 PDM 시스템을 사용할 때의 차이점은 색인 카드를 사용하여 도서관의 자료를 찾는 방법과 온라인 검색 엔진으로 정보를 찾는 방법의 차이라고 할 수 있습니다. 종이 기반의 문서 관리 시스템을 사용하면 굉장한 시간과 노력이 소요되는 것은 물론, 도면이 유실되거나 잘못된 곳에 두는 문제가 생길 수 있습니다. 뿐만 아니라 한 번에 한 사람만 도면을 대출하여 사용할 수 있기 때문에 협업과 설계 재사용이 어렵습니다. 또한 동료나 파트너와 정보를 공유하기 위해서는 인쇄본을 복사하여 우편이나 알아 보기 어려운 팩스로 보내야 합니다.

일부 제품 개발업체들은 여전히 종이 기반 시스템을 사용하고 있지만 그 외 기업들은 Windows 운영 체제를 활용하여 “프로젝트 폴더”와 “공유 드라이브”를 생성해 원본 도면과 수정본을 관리하고 있습니다. 이런 유형의 도면 관리 시스템은 설계 데이터를 보다 효과적으로 사용할 수 있도록 한 반면, 추가적인 관리 문제를 양산하였습니다. 파일을 사용 중인 작업자, 설계 상태, 올바른 수정본의 확인 또는 누가 실수로 파일을 덮어쓰기했거나 누가 파일을 삭제했는지 여부를 파악하는 것이 골치거리로 등장하였습니다. 이런 문제를 방지하기 위해 일부 회사에서는 전자 도면 관리 시스템을 구현했습니다. 데이터 관리에 대한 이러한 접근은 2D 평면도 파일의 처리에는 충분하였지만, 불행하게도 보다 광범위하고 다양한 정보를 담고 있는 3D 설계 관리에 있어서는 한계가 있습니다.

3D 설계 및 분석 도구는 획기적인 생산성 향상을 가져오지만 고유 데이터 관리 문제를 야기합니다. 독립적이고 개별적인 평면도 파일과 달리 3D 파일은 다수의 참조, 연계 파일과 함께 해당 파일이 다른 파일과 연결된 상관 관계를 포함하고 있으며 이 파일의 파트, 도면, BOM, 구성, 분석 결과 및 어셈블리들은 관리, 유지 및 보호를 필요로 합니다.

3D 파일을 수정하거나 3D 어셈블리의 다른 파트에서 다른 엔지니어와 공동 작업하는 경우에는 한 파일을 업데이트하는 차원을 넘어서서 데이터 액세스를 제어하고 파일에 설계 변경 사항을 기록하는 것은 물론, 변경된 내용으로 인해 다른 연결 파일에 파생되는 변경 사항을 관리하기 위한 효과적인 PDM 시스템이 필요합니다. 결과적으로 3D 작업에서 PDM 시스템은 거의 필수적이라고 할 수 있습니다. PDM 시스템은 파일이 변경된 경우 관련 설계 데이터 전반에서 파생적으로 이루어지는 변경들이 우연히 발생되어 비용 부담을 야기하는 골치거리가 아니라 필수적이며 바람직한 결과임을 확인할 수 있도록 도와줍니다.

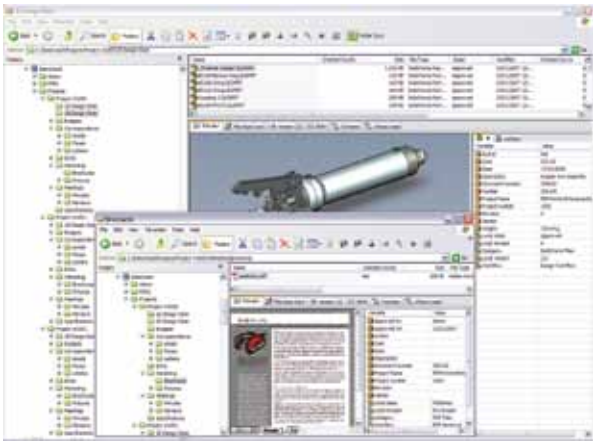
효과적인 PDM 시스템은 과거에 문서 관리 시스템의 이상을 수행하고 있습니다. 이는 제품 개발 단계는 물론 확장된 기업 환경 전반에서 CAD 자동화의 생산성 향상을 극대화하기 위한 진보를 의미합니다.

어셈블리, 파트, 도면을 관리하기 위해서는 파일 이름을 지정하는 절차와 새 폴더 생성을 위한 복잡한 프로세스를 거쳐야 했습니다.

단일 사용자의 범위를 넘어서는 보다 대규모의 설계에서 “프로젝트 폴더”와 “공유 드라이브” 접근법을 통해 3D 설계 데이터를 효과적으로 관리한다는 것은 거의 불가능합니다. 어셈블리, 파트, 도면을 관리하기 위해서는 파일 이름을 지정하는 절차와 새 폴더 생성을 위한 복잡한 프로세스를 거쳐야 했습니다. 제조업체들이 3D CAD 기술력을 극대화, 생산성 향상, 협업 증진, 중요 3D 설계 데이터의 최대 활용을 위해서는 제품 개발자들에게 SolidWorks Enterprise PDM과 같은 단순하고 손쉽게 사용할 수 있는 솔루션을 제공해야 합니다.

제품 설계 데이터의 간편하고 안전한 관리

작업 그룹 내 또는 기업 전반에서 다양한 3D 제품 설계 데이터를 관리하기 위한 간단하고 안전한 PDM 솔루션에 대한 요구가 분명히 존재하고 있었지만 많은 제조업체들은 SolidWorks Enterprise PDM 출시 전까지 적절한 PDM 솔루션의 필요성을 제대로 인식하지 못하고 있었습니다. 초기 PDM 시스템 중 다수는 유연하지 못하고 설계 기능이 떨어지는 것은 물론 집중 교육이 필요한 고가의 제품이었거나 구현하는 데 수개월 내지는 수년이 걸리는 컨설턴트들의 도움이 필요한 것이었습니다. 또 PDM 응용 프로그램을 구현하려 했던 업체들은 여러 어려웠던 경험들로 인해 PDM 솔루션에 대해 부정적인 인식을 하게 되었으며 실제로 유용한 PDM 확산을 저지하는 요인이 되었습니다. 이로 인해, 일부 제품 개발자들은 여전히 PDM은 구현하는 데 많은 시간이 소요되고 집중 학습이 필요하며 사용자 정의 및 인프라 구축에 막대한 투자가 요구되는 것은 물론, 자체 스케줄이 아닌 소프트웨어에 따라 작업해야 하며 다양한 CAD 호환성 문제가 있다고 오해하고 있습니다.



SolidWorks Enterprise PDM의 직관적인 인터페이스는 Windows 탐색기에 완벽하게 통합됩니다.

Dassault Systèmes SolidWorks Corp. 사는 SolidWorks Enterprise PDM을 선보이면서 모든 주요 제품 개발업체들의 PDM 요구에 부합하는 간단하고 효율적이며 경제적인 솔루션을 생성함으로써 PDM 패러다임을 완전히 바꿔놓았습니다. 제조업체들은 막대한 교육이나 방대한 구현 계획이 필요한 또 다른 소프트웨어가 아닌 제품 설계 데이터를 관리할 수 있는 기술이 필요합니다. 기업은 기존 제품 개발 플랫폼의 부속 기능으로서 빠른 구현과 손쉬운 관리가 가능한 PDM 솔루션을 원하고 있습니다. SolidWorks Enterprise PDM은 이러한 주요 요구 사항들을 고려하여 개발되었기 때문에 이전 PDM 프로그램과 본질적으로 다르다고 할 수 있습니다.

SolidWorks Enterprise PDM은 Windows 탐색기와 완벽하게 통합되는 유일한 상용 PDM 시스템입니다. 설계자, 엔지니어 및 기타 비즈니스 전문가들은 이미 자신의 컴퓨터에서 Windows 탐색기를 사용하여 파일 관리하는 방법을 알기 때문에 SolidWorks Enterprise PDM은 기존의 친숙한 경험을 활용할 수 있도록 설계되었습니다. 사용자는 SolidWorks Enterprise PDM 또는 Windows 탐색기를 사용하여, 엔지니어는 SolidWorks CAD를 사용하여 SolidWorks Enterprise PDM의 모든 기능을 활용할 수 있습니다. SolidWorks Enterprise PDM은 따로 배워야 할 필요가 없기 때문에 PDM을 구현할 수 있는 가장 쉽고 빠르고 저렴한 솔루션을 제공합니다.

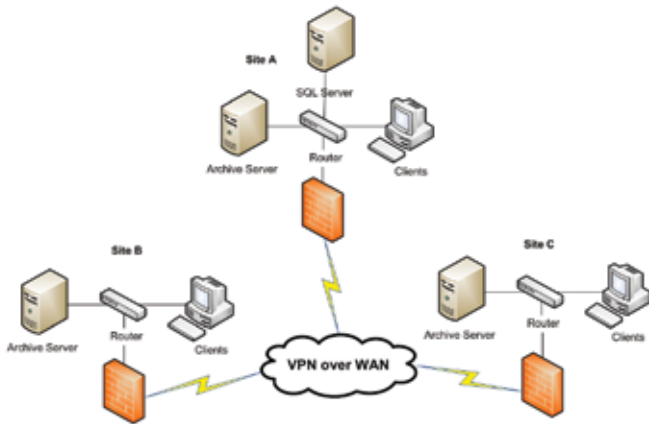
DS SolidWorks 사는 SolidWorks Enterprise PDM을 선보이면서 모든 주요 제품 개발업체들의 PDM 요구에 부합하는 간단하고 효율적이며 경제적인 솔루션을 생성함으로써 PDM 패러다임을 완전히 바꿔놓았습니다.

제품 개발 주기 전반에서 SolidWorks Enterprise PDM은 모든 이벤트, 각 설계 단계 및 특정 설계 데이터에 영향을 주는 모든 버전을 추적하고 기록합니다. 파트, 어셈블리 및 도면의 CAD 파일을 관리하는 것은 물론, 실사 렌더링의 Excel 스프레드시트, SolidWorks eDrawings®파일(이메일 전송을 위한 자체 압축 도면), SolidWorks Simulation 분석 결과, Microsoft Word 문서, 이메일 및 그래픽 파일과 같은 SolidWorks 및 AutoCAD®설계 관련 데이터도 관리할 수 있습니다. 제품 개발자들은 SolidWorks Enterprise PDM을 통해 안전하게 제품 설계 데이터를 관리하고 효과적으로 액세스를 제어하며 PDM 관련 오류나 데이터 손실의 가능성을 거의 완전히 제거할 수 있습니다.

SolidWorks Enterprise PDM은 Windows 탐색기와 완벽하게 통합되는 유일한 상용 PDM 시스템입니다.

전세계에 걸친 전사적인 협업 관리

공동 설계 작업 및 설계 재사용은 물론, 개별 부서, 고객 및 외부 파트너와의 협력 증진을 지원하고 독려하는 것이 효과적인 주요 PDM 시스템의 요소입니다. SolidWorks Enterprise PDM은 제조업체들의 고유한 개발 요건에 부합하도록 저장 공간의 특성을 설정, 관리 및 조정할 수 있도록 합니다. SolidWorks Enterprise PDM 저장 공간의 일부를 다른 서버로 복제하거나 사용자 레벨에서 설계 데이터로의 안전한 웹 액세스를 제공함으로써 제품 개발팀은 전세계 어디서나 협업할 수 있습니다.



SolidWorks Enterprise PDM을 통한 전세계 범위의 협업 지원

예를 들어 미국의 설계자들은 유럽에 있는 자매 회사의 엔지니어들이 개발한 설계를 액세스하고 재사용하여서 미국 시장을 겨냥한 제품을 만들 수 있습니다. SolidWorks Enterprise PDM은 구축하면 전세계 어디서든 설계 엔지니어들은 동일한 설계에 대해 안전하게 동시에 공동 작업할 수 있고, 귀중한 설계 데이터를 실수로 덮어쓰거나 삭제, 훼손의 위험 없이 이전 설계에서 파생된 수정본을 만들 수 있습니다. 다수의 현지 회사를 보유한 다국적 기업에서는 설계 팀이 전세계적으로 분산되어 작업하는 것이 점차 일반적인 추세가 되고 있습니다. SolidWorks Enterprise PDM은 WAN(Wide Area Network)을 통해 대량의 데이터를 전송해야 하는 근본적인 문제점을 해소하여 이러한 분산된 설계 환경에서의 사용을 지원합니다.

SolidWorks Enterprise PDM의 Windows 탐색기 기반 인터페이스는 제조업체들이 마케팅, 구매, 제조 등 서로 다른 부서에서 설계 데이터에 액세스하는 것을 유연하게 관리할 수 있습니다. 일단 순차적으로 발생한 프로세스는 병렬로 처리되기 때문에 생산성을 향상시키고 시장 납기를 단축시킬 수 있습니다. 마케팅 부서는 사진 같은 렌더링을 통하여 현장 조사를 수행하고 브로슈어를 제작하며 프로세스 초기에 웹 페이지를 만들 수 있습니다. 구매 부서는 도면 파일에 액세스하여 부품, 자재 및 서비스에 대한 견적을 보다 신속하게 산출하고 제조 부서는 BOM에 액세스하여 생산 계획을 보다 효율적으로 수립할 수 있습니다.

SolidWorks Enterprise PDM Network Vault의 일부를 다른 서버로 복제하거나 사용자 레벨에서 설계 데이터로의 안전한 웹 액세스를 제공함으로써 제품 개발팀은 전세계 어디서나 협업할 수 있습니다.

SolidWorks Enterprise PDM은 고객과 외부 파트너에게도 설계 저장 공간의 일부를 개방할 수 있도록 합니다. 많은 기업에서 고객의 의견은 제품 개발 프로세스의 중요한 부분을 차지합니다. 특정 설계 데이터에 대한 고객 액세스를 제어함으로써 개발 프로세스를 가속화할 수 있습니다. 제조업체들은 또한 계약자, 공급업체 및 외부 파트너들이 설계 저장 공간의 특정 부분을 사용할 수 있도록 함으로써 커뮤니케이션과 협업을 더욱 향상시킬 수 있습니다. 일례로, 권한을 부여 받은 중국의 생산 전문가들은 전세계 어디에 있건 상관없이 저장 공간의 설계 데이터를 액세스하여 제조 관련 문제를 해결할 수 있습니다.

자동화된 워크플로우, 시스템 통합을 통한 능률적인 개발 수행

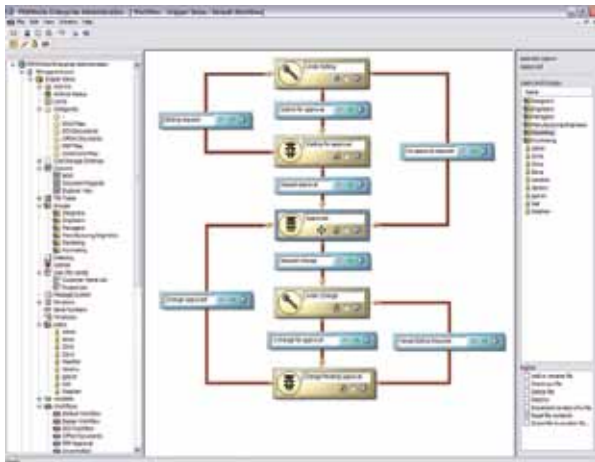
모든 제조업체들은 자체적인 제품 개발 비즈니스 프로세스를 갖추고 있으며 효과적인 PDM 시스템을 통해 이러한 프로세스를 자동화할 수 있습니다. 설계 검토 처리, 제작 제안 승인서 발급 및 설계 변경 지시서(ECO) 처리를 위한 특정 프로토콜이 제품 개발팀의 "워크플로우"를 형성하는 주요 비즈니스 프로세스의 예라고 할 수 있습니다.

많은 PDM 솔루션들이 모든 제조업체에 표준화된 워크플로우 프로세스를 제시하려는 반면 DS SolidWorks 사는 제품 개발 작업에 따르는 일련의 비즈니스 프로세스가 개발 중인 제품의 종류에 따라 현저한 차이가 있다는 사실을 인식하고 있습니다. SolidWorks Enterprise PDM은 제품 개발팀이 일부 표준 프로토콜을 기반으로 워크플로우 프로세스를 채택하도록 하는 대신에 제조업체별로 고유한 특정 제품 개발 접근법을 채택하여 문서화할 수 있는 유연성을 제공합니다. SolidWorks Enterprise PDM은 완벽하게 구성 가능하기 때문에 현재 조직의 워크플로우와 승인 프로세스를 자동화할 수 있는 것은 물론, 시간이 경과함에 따라 변화하는 업무 흐름에 적응하고 대처할 수 있도록 지원합니다.

SolidWorks Enterprise PDM과 같은 주요 PDM 시스템을 통해 제조업체들은 워크플로우를 자동화할 수 있습니다. 이 시스템은 모든 직원들이 회사에서 지정한 프로세스를 따르도록 하며 SolidWorks Enterprise PDM은 조직의 제품 개발 접근법을 정의하고 공식화하는 데 필요한 도구를 제공합니다. 시스템의 내장된 알림 기능과 결합된 체계적인 프로세스는 적절한 인력이 적시에 제작을 위한 설계 제안은 물론, 제품 설계 및 변경 사항을 검토하여 승인할 수 있도록 합니다. SolidWorks Enterprise PDM의 워크플로우 기능을 통해 사용자와 직원은 지리적으로 분산된 위치에서 로컬로 제품 개발, 설계 검토, 엔지니어링 변경 지시, 견적 승인 및 기타 제품 개발 관련 프로세스에 적극 참여할 수 있습니다.

SolidWorks Enterprise PDM은 제품 설계 관련 정보가 제조업체의 다양하고 고유한 개발 프로세스 단계에 걸쳐 따라야 할 경로를 정의하는 사용자 정의 가능한 워크플로우 다이어그램을 포함하고 있습니다. 또한 책임자와 이들이 특정 업무를 수행하는 데 필요한 읽기, 수정, 승인 등의 데이터 액세스 권한을 지정합니다. 자동 통보 기능은 특정 단계에서 필요한 조치를 수행하도록 알림 메시지를 제공합니다. 뿐만 아니라 전체 기업 워크플로우 상태 보고서는 처리 중인 워크플로우 개수, 각 워크플로우의 진행 상태, 책임자 등 주요 현황을 보여줍니다.

.....
시스템의 내장된 통지 기능과 결합된 체계적인 프로세스는 적절한 인력이 적시에 제작을 위한 설계 제안은 물론, 제품 설계 및 변경 사항을 검토하여 승인할 수 있도록 보장합니다.



SolidWorks Enterprise PDM은 조직의 고유 프로세스를 정의하는 데 필요한 워크플로우 다이어그램을 사용자 정의할 수 있습니다.

SolidWorks Enterprise PDM을 MRP(자재 관리) 및 ERP(기업 리소스 관리) 시스템과 같은 기존 비즈니스 응용 프로그램과 연결하면 추가로 운영 효율성을 확보할 수 있으며 중복 작업을 제거하는 것은 물론, 실수 가능성을 최소화 줄일 수 있습니다. Microsoft SQL Server™와 자체 표준 기반의 포괄적인 (COM, Visual Basic®, C+®) 응용프로그램 프로그래밍 인터페이스(API)를 활용하는 SolidWorks Enterprise PDM의 개방형 아키텍처는 제조업체들이 SAP 및 Microsoft Dynamics와 같은 여타 비즈니스 시스템과 통합하도록 지원합니다.

SolidWorks Enterprise PDM 같은 주요 PDM 시스템은 제품 개발팀에 워크플로우를 관리하고 중요한 주기를 자동화하며 운영에 능률을 기하고 혁신을 주도하는 것은 물론 전반적인 효과를 높이고 시스템을 통합하며 시장 납기를 단축할 수 있는 도구를 제공합니다.

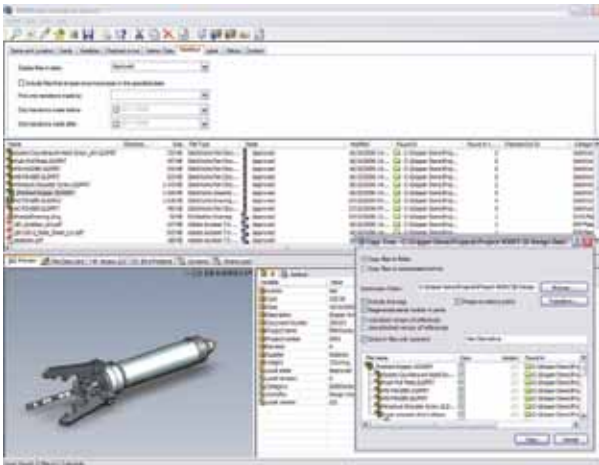
SolidWorks Enterprise PDM 같은 주요 PDM 시스템은 제품 개발팀에 워크플로우를 관리하고 중요한 주기를 자동화하며 운영에 능률을 기하고 혁신을 주도하는 것은 물론 전반적인 효과를 높이고 시스템을 통합하며 시장 납기를 단축할 수 있는 도구를 제공합니다.

능적인 사용, 검색 및 감사 기능

3D 제품 설계 데이터를 보호하고 관리하는 것이 모든 PDM 응용 프로그램의 주기능이지만, 제품 설계를 검색하여 재사용하고 특정 제품 개발 프로세스를 문서화하는 것 역시 효과적인 PDM 시스템의 요건에 해당합니다. 설계 엔지니어의 관점에서 설계 관련 문서, 모델 및 파일을 쉽고 빠르게 검색할 수 있다는 점이야말로 PDM 시스템 구현을 통해 얻을 수 있는 가장 큰 이점일 것입니다.

SolidWorks Enterprise PDM의 강력한 지능형 검색 기능은 파일 이름, 포함된 데이터, 연결된 메타데이터, 워크플로우 현황 또는 기타 미리 정의된 검색 특성을 기반으로 설계 정보를 쉽게 찾을 수 있도록 합니다. SolidWorks Enterprise PDM은 빠른 검색을 위해 설계 정보를 분류, 구성 및 조직화할 수 있도록 하여 설계를 더욱 쉽게 재사용할 수 있도록 지원합니다. 제조업체들은 모든 파일, 프로젝트 및 제품 설계의 특정한 검색 가능한 특성을 개별 시스템 데이터 카드에 지정함으로써 설계 엔지니어와 기타 제품 개발 관련 인력들이 언제나 필요한 설계 정보를 찾고 이용할 수 있도록 합니다.

SolidWorks Enterprise PDM은 빠른 검색을 위해 설계 정보를 분류, 구성 및 조직화하여 기존 설계의 보다 쉬운 재사용을 지원합니다.



강력한 지능형 검색을 통해 필요 설계 정보를 손쉽게 찾을 수 있습니다.

SolidWorks Enterprise PDM은 필요한 파일을 보다 쉽게 찾기 위해 Windows 탐색기에서와 동일한 축소판 보기 기능을 활용해 모델, 도면 및 이미지에 대해서 빠른 eDrawings 기반 미리 보기를 제공합니다. 이러한 기능을 통해 사용자는 필요한 특정 정보를 찾기 위해 여러 파일을 열고 닫을 필요 없이 SolidWorks Enterprise PDM 검색 창을 빠르게 스캔하여 정확한 파일 위치를 찾을 수 있습니다.

뿐만 아니라 SolidWorks Enterprise PDM은 조직이 개발하고 있는 모든 제품, 어셈블리 및 부속품에 대한 완전하고 정확한 세부 감사 추적을 처음부터 끝까지 자동 포착합니다. 이러한 감사 추적을 생성하여 국제 표준 기구(ISO) 및 미식약청(FDA)의 요건과 같은 특별 규정의 규제를 받는 제조업체들이 보다 효율적으로 이러한 규정을 준수할 수 있도록 지원합니다.

결론

막대한 정보를 처리하는 최신의 3D 설계 및 분석 도구를 구현함으로써 제품 개발팀은 개발 주기 단축, 비용 절감, 품질 향상 및 시장 납기 단축을 달성하는 데 필요한 중요한 생산성 향상을 얻을 수 있습니다. 하지만, 제조 조직 전반에서 3D CAD 기술력을 극대화하고 협업을 증진시키며 중요한 3D 설계 데이터를 최대한 활용하기 위해서는 제품 개발자들에게 간편하고 손쉽게 사용할 수 있는 PDM 솔루션을 제공해야 합니다.

DS SolidWorks 사는 SolidWorks Enterprise PDM을 선보이면서 모든 주류 제품 개발업체들의 PDM 요구에 부합하는 간편하고 효율적이며 경제적인 솔루션을 생성함으로써 PDM 패러다임을 완전히 바꿔놓았습니다. 이 시스템은 파트, 어셈블리 및 도면의 CAD 파일을 관리하는 것 외에도 기타 모든 관련 설계 데이터를 관리하고 확장된 기업 전반에서 전세계적인 협업을 지원합니다. SolidWorks Enterprise PDM을 통해 제품 개발자들은 안전하게 제품 설계 데이터를 관리하고 효과적으로 액세스를 제어하며 PDM 관련 오류나 데이터 손실 가능성을 거의 제거할 수 있습니다.

SolidWorks Enterprise PDM 같은 PDM 시스템은 제품 개발팀에 워크플로우를 관리하고 중요한 주기를 자동화하며 운영에 능률을 기하고 혁신을 주도하는 것은 물론 전반적인 효과를 높이고 시스템을 통합하며 시장 납기를 단축하는 데 필요한 도구를 제공합니다. 이러한 시스템은 빠른 검색을 위해 설계 정보를 분류, 구성 및 조직화할 수 있도록 하여 설계를 더욱 쉽게 재사용할 수 있도록 지원합니다.

SolidWorks Enterprise PDM은 조직이 개발하고 있는 모든 제품, 어셈블리 및 부속품에 대한 완전하고 정확하며 세부적인 감사 추적을 처음부터 끝까지 자동으로 포착합니다. 이 시스템의 감사 기능은 설계 변경, 새로운 기능 추가 또는 설계상의 오류나 발생 가능한 문제의 확인 프로세스를 자동화합니다. 또한 이를 통해 의료 장비 제조업체들은 문서화 규정 준수 의무의 이행과 관련한 오버헤드를 줄이고 비준수의 위험을 낮출 수 있습니다.

제품 설계 데이터의 효율적인 관리가 경쟁력 확보의 중요한 요건으로 대두되고 있습니다. SolidWorks Enterprise PDM은 막대한 정보를 처리해야 하는 PDM 시스템을 효과적으로 구현할 수 있는 가장 쉽고 빠르고 저렴한 솔루션을 제공합니다.

본사
Dassault Systèmes
SolidWorks Corp.
300 Baker Avenue
Concord, MA 01742 USA
전화: +1 978 371 5011
이메일: info@solidworks.com

아시아/태평양 지사
전화: +65-6511-7988
이메일: infoap@solidworks.com

한국 지사
전화: +82 (0)2 3270 8500
이메일: infokorea@solidworks.com

